



**PSI - Ringraumdichtung - INOX**  
**PSI - guarnizioni passamuro - INOX**

Druckplatten: INOX aisi 304 (V2A)  
 Druckdicht: bis 3,0 bar  
 Gummidicke: 40 mm  
 Gummimaterial: EPDM  
 Temperatur: -30°C - +120°C

**für drückendes Wasser  
 per acqua a pressione**

anello di pressione: INOX aisi 304  
 pressione di tenuta: fino a 3,0 bar  
 spessore gomma: 40 mm  
 materiale gomma: EPDM  
 temperature: -30°C - +120°C

Typ Tipo	∅	Rohr außen	∅	Kern- bohrung	
	∅	est. tubo	∅	fora- tura	
C1865V	18 - 65	100	€	0,00	
C2028	20 - 28	80	€	0,00	
C3240	32 - 40	100	€	0,00	
C3644	36 - 44	100	€	0,00	
C4656	46 - 56	100	€	0,00	
C5565	55 - 65	100	€	0,00	
C6978	69 - 78	150	€	0,00	
C8594	85 - 94	150	€	0,00	
C88103	88 - 103	200	€	0,00	
C108115	108 - 115	200	€	0,00	

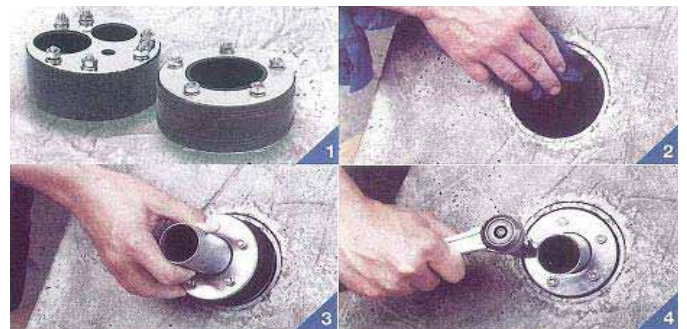
Typ Tipo	∅	Rohr außen	∅	Kern- bohrung	
	∅	est. tubo	∅	fora- tura	
C119128	119 - 128	200	€	0,00	
C135144	135 - 144	200	€	0,00	
C150160	150 - 160	200	€	0,00	
C165175	165 - 175	250	€	0,00	
C178187	178 - 187	250	€	0,00	
C197202	197 - 202	250	€	0,00	
C218226	218 - 226	300	€	0,00	
C249258	249 - 258	350	€	0,00	
C270282	270 - 282	350	€	0,00	
C320330	320 - 330	400	€	0,00	

auf Anfrage: Ausführung in KTW, aisi 316, geteilte Ausführung

su richiesta: certificato KTW, inox aisi 316, ...

Montagehinweis / guida di montaggio:

Mutter / dado	Max.Drehmoment coppia max.
M6	5 Nm
M8	10 Nm
M10	15 Nm
M12	20 Nm



**KB Epoxidharz - zur Beschichtung von Kernbohrlöcher**  
**KB resina epossidica - per sigillare i fori delle carotature**

2-Komponenten-Epoxidharz (0,9 + 0,2 kg)  
 resina a 2 componenti (0,9 + 0,2 kg)

ca. 3,5 m<sup>2</sup> / st

kb001 € 0,00 /st - pz



## PSI - Ringraumdichtung - Glieder PSI - guarnizioni passsmuro - a catena

Druckplatte: Glasfaserverstärktes Polyamid  
 Druckdicht: bis 3,0 bar  
 Gummi: Shore 40 ± 5 BLAU  
 Gummimaterial: EPDM  
 Schrauben+Muttern: aisi 316  
 Temperatur: -40°C - +80°C

**für drückendes Wasser  
 per acqua a pressione**

anelli di pressione: poliamide rinforzato  
 pressione di tenuta: fino a 3,0 bar  
 gomma: Shore 40 ± 5 - BLU  
 materiale gomma: EPDM  
 viti+bulloni: aisi 316  
 temperature: -40°C - +80°C

### Glieder - EINZEL / elementi singoli



<b>LS- 200</b>	<i>LS200</i>	€	0,00	<b>LS- 400</b>	<i>LS400</i>	€	0,00
<b>LS- 265</b>	<i>LS265</i>	€	0,00	<b>LS- 410</b>	<i>LS410</i>	€	0,00
<b>LS- 275</b>	<i>LS275</i>	€	0,00	<b>LS- 425</b>	<i>LS425</i>	€	0,00
<b>LS- 300</b>	<i>LS300</i>	€	0,00	<b>LS- 475</b>	<i>LS475</i>	€	0,00
<b>LS- 310</b>	<i>LS310</i>	€	0,00	<b>LS- 500</b>	<i>LS500</i>	€	0,00
<b>LS- 315</b>	<i>LS315</i>	€	0,00	<b>LS- 525</b>	<i>LS525</i>	€	0,00
<b>LS- 325</b>	<i>LS325</i>	€	0,00	<b>LS- 575</b>	<i>LS575</i>	€	0,00
<b>LS- 340</b>	<i>LS340</i>	€	0,00	<b>LS- 625</b>	<i>LS625</i>	€	0,00
<b>LS- 360</b>	<i>LS360</i>	€	0,00	<b>LS- 700</b>	<i>LS700</i>	€	0,00

### Montagehinweis / guida di montaggio:

Art tipo	Max.Drehmoment coppia max.
LS 200 - LS 275	2 Nm
LS 300 - LS 360	6 Nm
LS 400 - LS 475	20 Nm
LS 500 - LS 575	50 Nm
LS 625 - LS 700	50 Nm



### AUSWAHLTABELLE - ESEMPI

Ø Kernbohrung foratura -	Ø Rohr außen tubo est. -		Preis prezzo	Ø Kernbohrung foratura -	Ø Rohr außen tubo est. -		Preis prezzo		
100	40	5 x LS 340	<i>LS34010040</i>	0,00	200	125	9 x LS 360	<i>LS360200125</i>	0,00
100	42,4	5 x LS 340	<i>LS34010042</i>	0,00	200	139,7	13 x LS 340	<i>LS340200139</i>	0,00
100	48,3	6 x LS 315	<i>LS31510048</i>	0,00	200	140	13 x LS 340	<i>LS340200140</i>	0,00
100	50	6 x LS 315	<i>LS31510050</i>	0,00	200	144	13 x LS 340	<i>LS340200144</i>	0,00
100	54	6 x LS 315	<i>LS31510054</i>	0,00	200	159	10 x LS 310	<i>LS310200159</i>	0,00
100	60,3	6 x LS 300	<i>LS30010060</i>	0,00	200	160	10 x LS 310	<i>LS310200160</i>	0,00
100	63	6 x LS 265	<i>LS26510063</i>	0,00	250	168,3	7 x LS 400	<i>LS400250168</i>	0,00
150	75	6 x LS 360	<i>LS36015075</i>	0,00	250	170	7 x LS 400	<i>LS400250170</i>	0,00
150	76,1	6 x LS 360	<i>LS36015076</i>	0,00	250	180	7 x LS 425	<i>LS425250180</i>	0,00
150	88,9	9 x LS 340	<i>LS34015088</i>	0,00	250	200	9 x LS 325	<i>LS325250200</i>	0,00
150	90	9 x LS 340	<i>LS34015090</i>	0,00	300	219,1	12 x LS 410	<i>LS410300219</i>	0,00
150	98	9 x LS 340	<i>LS34015098</i>	0,00	300	222	12 x LS 410	<i>LS410300222</i>	0,00
150	110	7 x LS 310	<i>LS310150110</i>	0,00	300	225	12 x LS 410	<i>LS410300225</i>	0,00
150	114,3	10 x LS 265	<i>LS265150114</i>	0,00	300	250	11 x LS 325	<i>LS325300250</i>	0,00
200	101,6	6 x LS 575	<i>LS575200101</i>	0,00	350	273	14 x LS 410	<i>LS410350273</i>	0,00
200	108	7 x LS 475	<i>LS475200108</i>	0,00	350	280	11 x LS 425	<i>LS425350280</i>	0,00
200	114,3	7 x LS 410	<i>LS410200114</i>	0,00	400	315	12 x LS 400	<i>LS400400315</i>	0,00
200	118	7 x LS 410	<i>LS410200118</i>	0,00	400	323,9	12 x LS 400	<i>LS400400323</i>	0,00

auf Anfrage: Ausführung in KTW - su richiesta: esecuzione KTW